



CONDITIONS D'UTILISATION DE NOS INFRASTRUCTURES

Uniquement sur réservation:
formulaire sur notre site internet
ou au 026 676 76 76

Paielement:
par virement
ou au secrétariat

CHF 40.- par cheval pour le
Military Garden



Les **chiens** doivent être
tenus en laisse sur tout
le site de l'IENA



**CASQUE ET GILET
OBLIGATOIRES**
pour tous!



Véhicules interdits
sur le terrain

**NOUS DÉCLINONS TOUTE
RESPONSABILITÉ EN CAS D'ACCIDENT**

BEDINGUNGEN FÜR DIE NUTZUNG UNSERER INFRASTRUKTUREN

Nur auf Reservation:
Formular auf unserer Website oder
per Telefon : 026 676 76 76

Zahlung:
Per Überweisung
oder im Sekretariat

CHF 40.- pro Pferd (Military
Garden)



Bitte **Hunde** auf dem
gesamtem IENA Gelände
an der Leine halten



**HELM UND
SCHUTZWESTE
SIND** für alle **PLICHT!**



Verbotene Fahrzeuge
auf dem Gelände

**BEI UNFÄLLEN WIRD KEINE
HAFTUNG ÜBERNOMMEN**



PISTES PRIVÉS

RÉSERVÉES AUX CHEVAUX DE COURSE
FÜR GALOPPRENNPFERDE RESERVIERT

PISTES PUBLIQUES

OUVERTES À TOUS
FÜR ALLE OFFEN

2

PISTE EN SABLE / SANDBAHN

Fermeture à 14h00
Geschlossen ab 14h00



Non / Nein

1

PROMENADE / SPAZIERWEGE

Ouvert toute la journée
Ganztags geöffnet



Non / Nein

3

PISTE EN FIBRE / ALLWETTERBAHN

Fermeture à 14h00
Geschlossen ab 14h00



4h00 / 9h30 / 14h00

4

PISTE DE HAIES / HINDERNISBAHN

Ouvert toute la journée
Ganztags geöffnet



4h00 / 9h30 / 14h00

6

CANTER

Ouvert toute la journée
Ganztags geöffnet



4h00 / 9h30 / 14h00

5

CANTER

Ouvert toute la journée
Ganztags geöffnet



selon la météo
Gemäss Wetterbedingung

CORDE (MAIN) POUR TOUTES LES PISTES DE TROT ET DE GALOP

RICHTUNG SEITE (HAND) FÜR ALLE TRAB- UND GALOPPBAHNEN

LUNDI
droite

MARDI
gauche

MERCREDI
gauche

JEUDI
droite

VENDREDI
gauche

SAMEDI
droite

DIMANCHE
gauche

MONTAG
Rechts

DIENSTAG
Links

MITTWOCH
Links

DONNERSTAG
Rechts

FREITAG
Links

SAMSTAG
Rechts

SONNTAG
Links

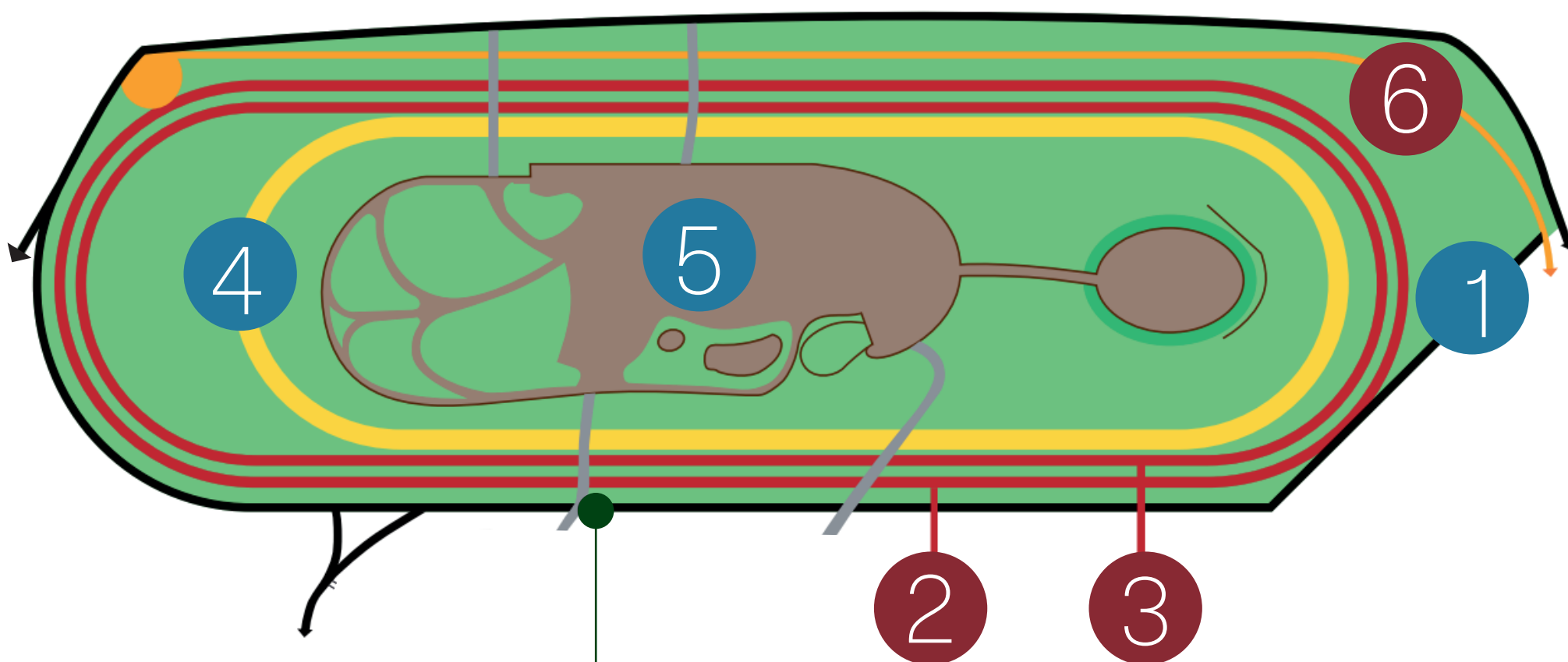
PISTES PRIVÉS

RÉSERVÉES AUX CHEVAUX DE COURSE
FÜR GALOPPRENNPFERDE RESERVIERT



PISTES PUBLIQUES

OUVERTES À TOUS
FÜR ALLE OFFEN



ENTRÉE / EINGANG
MILITARY GARDEN